

# いきいきフェスタ TAKO

会場  
多古町  
コミュニティセンター

11/23  
祝



# 2008

11月1日(土)~3日(祝)文化祭

11月20日(木)小中学校児童生徒音楽会

11月23日(祝)産業まつり・健康医療まつり



## スペシャルイベント

11月23日(祝) 14:00~  
フェスタメインステージ

bayfm人気DJ

小島高弘ミニライブ

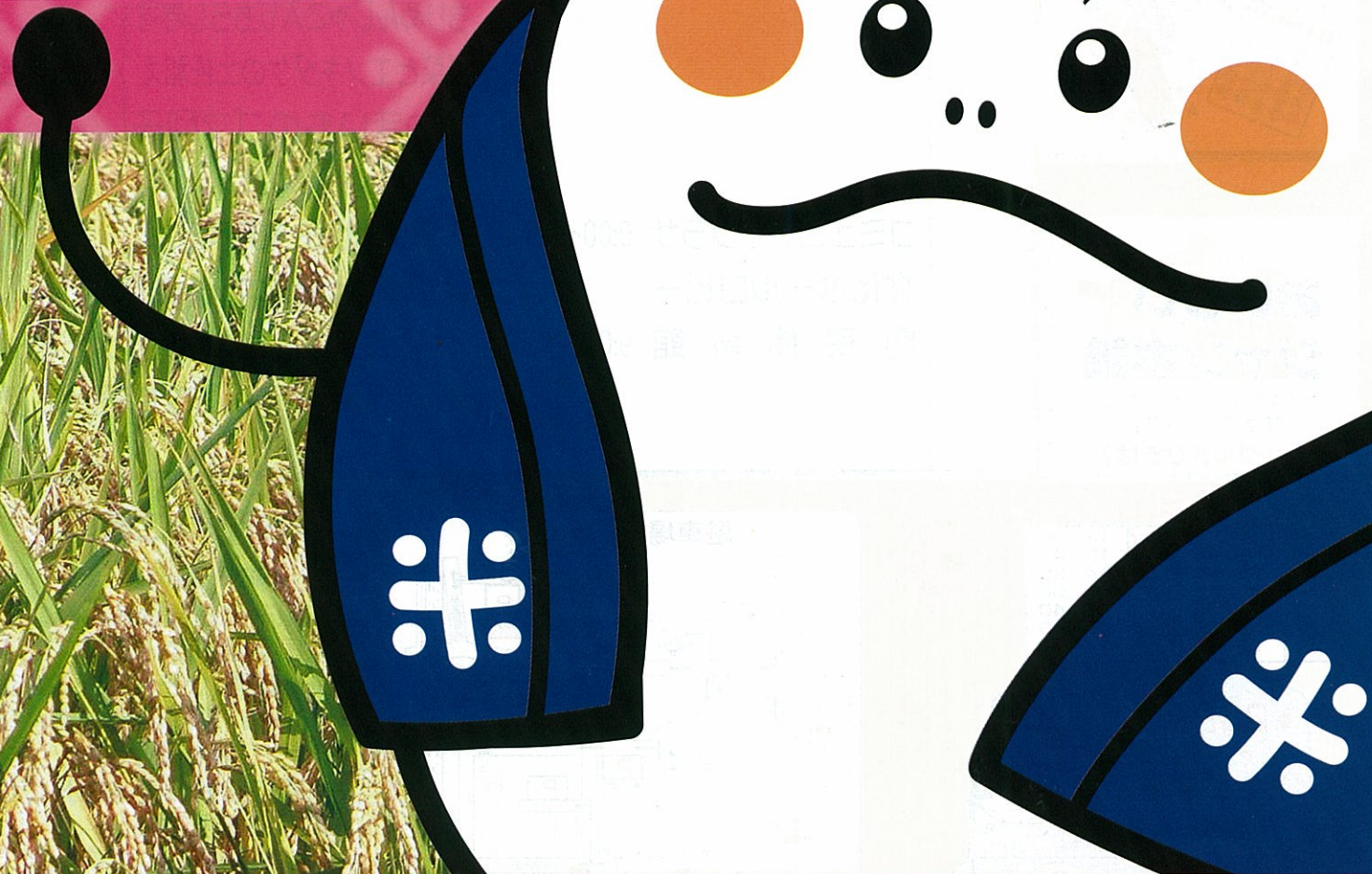
シャトルバス(無料)時刻表(11/23回)  
芝山千代田→多古方面

芝山千代田駅発

9:00 9:40 10:15 10:55 11:35 12:15 12:55

多古町役場発

13:00 13:40 14:20 15:00 15:40 16:20



# いきいきフェスタTAKO 2008イベントスケジュール

13:00~  
豪華賞品争奪  
**ジャンケン大会**

(メインステージ)

ベジタブル  
& フルーツ  
**コンテスト**

よりすぐられた多古の  
農産物をぜひ見て!  
(町民体育館)

10:00~11:45  
13:00~15:00

**愛の献血**

(保健福祉センター前)

11:00~12:30

いきいき  
フェスタでビンゴ!



**おいしい  
ジャンボ鍋**

大きな鍋でつくったとん汁。  
味は格別。ぜひ食べて!  
(グルメひろば)

メインステージ 9:00~ 9:20 オープニングセレモニー  
9:20~10:00 『ベジタブル&フルーツコンテスト』表彰式  
10:00~10:15 もち投げ  
10:15~10:45 分清水高根下座連お囃子  
10:45~11:00 成田国際空港株式会社PR  
11:00~12:30 いきいきフェスタでビンゴ!  
12:30~13:00 青山祐太ショー  
13:00~14:00 豪華賞品ジャンケン大会  
14:00~15:00 bay fm DJ小島嵩弘トーク&ライブ

**23  
日  
(祝)**

メイン会場 9:00~15:30 各種団体による展示即売  
9:40~10:00 ラジコンヘリコプターフライト  
11:00~13:00 とん汁ジャンボ鍋 (グルメ広場)  
13:00~13:30 ラジコンヘリコプターフライト

保健福祉センター 10:00~15:00 骨密度チェック・相談・指導  
(健康医療まつり) 人間ドック・年金相談  
献血(10:00~11:45・13:00~15:00)  
ちりめんじゃこ入りちらし寿司 } 試食会  
野菜とエノキダケの土佐和え }  
さつまいものゴマ団子 }

コミュニティプラザ 9:00~15:30 工業団地企業PR  
文化ホールロビー えほんとおはなしのへや  
町・民体育館 9:00~15:30 『ベジタブル&フルーツコンテスト』  
展示即売(午前)及び即売品引渡  
(午後)

**11/23日**

芝山千代田駅発	9:00	多古町役場発	13:00
	9:40		13:40
	10:15		14:20
	10:55		15:00
	11:35		15:40
	12:15		16:20
	12:55		



●23日は  
シャトルバスが  
でています

←メイン会場 ↔ 芝山千代田駅  
役場玄関前  
中央病院駐車場



**多古町へのご案内**

鉄道・バス

- 芝山千代田駅から、バスで20分
- 成田空港駅から、バス25分
- JR成田駅から路線バス50分
- JR八日市場駅から路線バス25分

マイカー

- 東関東自動車道 成田・Cから  
国道296号で15分

**11/23日(祝)  
多古町循環バス 無料運行!!**

※運行ダイヤは平常通りです。